



Haus Heimathütte

www.erlebnistage.de

VORBEREITUNGSMATERIALIEN FÜR IHRE GRUPPENFAHRT

Klassenfahrten · Gruppenreisen · Firmen · Aus- und Weiterbildung · Hochschulen

erlebnistage
Schützenplatzweg 7-11
38700 Braunlage/Hohegeiß

Tel.: 05583 - 9226-0
Fax: 05583 - 9226-11
harz@erlebnistage.de

Stiftungsverein Gesellschaft zur Förderung der Erlebnispädagogik | GFE
Hartmut Winter (Vors.) | Prof. Dr. Werner Michl | Holger Kolb | Prof. Dr. Michael Jagenlauf
Geschäftsstelle: Kirchstraße 15 | 38700 Braunlage/Hohegeiß
Tel. 05583 - 9226-26 | Fax 05583 - 9226-27 | www.erlebnistage.de

Haus und Hof

Während Ihres gesamten Aufenthaltes steht Ihnen und einer zweiten Klasse/Gruppe das Haus als gemeinsame Bewohner zur Verfügung. Wir übergeben Ihnen unser Haus in einem gepflegten und sauberen Zustand und möchten, dass Sie sich bei uns wohl fühlen. Mit der Übernahme des Hauses übernimmt die Gruppe die Verantwortung für einen sorgsamem Umgang.

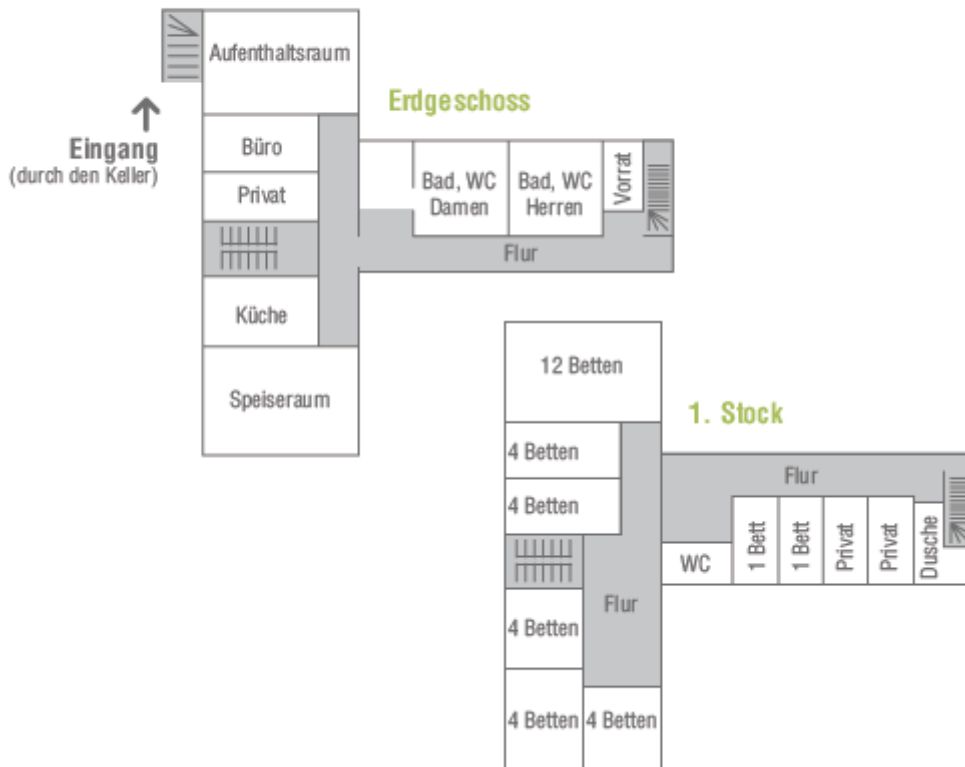
Um das Haus während Ihres Aufenthaltes in einem sauberen Zustand zu halten, sollten Hausschuhe mitgebracht werden.

Am Ende Ihres Aufenthaltes soll das Haus in einem gereinigten Zustand an uns übergeben werden. In der so genannten „Putzparty“ werden alle Schüler mit verschiedenen Reinigungsaufträgen beauftragt, so dass das Haus gemeinschaftlich geputzt wird.

Für die Betten ist Bettwäsche mitzubringen (Laken, Kopfkissenbezug und Bettdeckenbezug). Bitte benutzen Sie Schlafsäcke in unseren Betten nur in Verbindung mit einem Laken. Falls Bettwäsche vergessen wurde, kann im Einzelfall Bettwäsche für ein Entgelt von 5,00 € pro Satz geliehen werden.

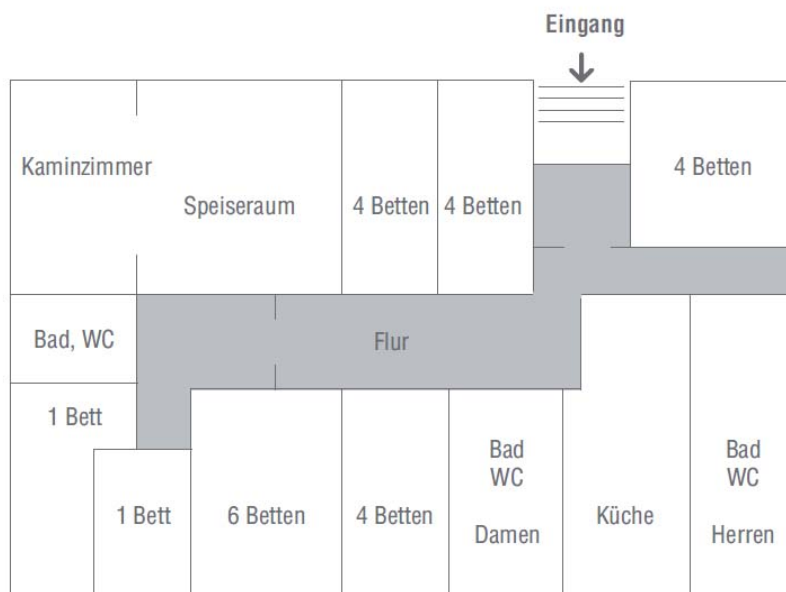
Die Heimathütte liegt in wunderschöner Alleinlage umgeben von Wäldern und Wiesen am Ortsrand von Hohegeiß. Auf dem Außengelände gibt es einen Basketballkorb, Tischtennisplatten sowie Lagerfeuerstellen. Darüberhinaus ergänzen eine Niedrigseilgarten sowie mehrere Klettervorrichtungen, diverse erlebnispädagogische Außenanlagen und der direkte Anschluss an das Wanderweg- und das Loipennetz im Winter die ‚häuslichen‘ Rahmenbedingungen. Hier stehen zwei Gruppen Vier- bis Zwölfbettzimmer, sowie Etageduschen/WC zur Verfügung. Eine Absprache, welche Klasse/Gruppe welchen Teil des Hauses zugeteilt bekommt, erfolgt in den Vortelefonaten mit uns. Nachfolgend ist für Sie ein Zimmerplan Ihrer Unterkunft eingefügt, der Ihnen eine vorzeitige Planung der Zimmeraufteilung ermöglicht.

Heimathütte Groß (32 Betten, 2 Begleiter/Einzelzimmer)



Heimathütte Klein (22 Betten, 2 Begleiter/Einzelzimmer)

Besonderheit: Kamin im Aufenthaltsraum



ADRESSEN



HARZ

Schützenplatzweg 7–11
38700 Braunlage / Hohegeiß
Tel.: 05583 – 9226-0
Fax: 05583 – 9226-11

SCHWERINER SEE

Wiligrader Straße 11
19069 Lübstorf / Wiligrad
Tel.: 03867 – 530176
Fax: 03867 – 530177

VOGELSBERG

Zum Kapellenwald 1
36358 Herbstein
Tel.: 06643 – 9184-0
Fax: 06643 – 9184-18

BAYERISCHER WALD

Bischofsreut 23
94145 Haidmühle
Tel.: 08556 – 9729-0
Fax: 08556 – 9729-11

www.erlebnistage.de

Klassenfahrten · Gruppenreisen · Firmen · Aus- und Weiterbildung · Hochschulen