



## Haus Waldläufer

[www.erlebnistage.de](http://www.erlebnistage.de)

**VORBEREITUNGSMATERIALIEN FÜR IHRE GRUPPENFAHRT**

**Klassenfahrten · Gruppenreisen · Firmen · Aus- und Weiterbildung · Hochschulen**

**erlebnistage Harz**  
Schützenplatzweg 7-11  
38700 Braunlage/Hohegeiß  
Tel. 05583 - 9226-0 | Fax 05583 - 9226-11  
harz@erlebnistage.de

Stiftungsverein Gesellschaft zur Förderung der Erlebnispädagogik | GFE  
Stiftungsrat: Hartmut Winter (Vors.) | Prof. Dr. Michael Jagenlauf | Dr. Andrea de Cuvry | Dr. Thomas Meyding  
Vorstand: Prof. Dr. Werner Michl (Vors.) | Holger Kolb | Tony Jäger | Rüdiger Strack  
Geschäftsstelle: Kirchstraße 15 | 38700 Braunlage/Hohegeiß | Tel. 05583 - 9226-26 | Fax 05583 - 9226-27  
[www.erlebnistage.de](http://www.erlebnistage.de)

## Haus und Hof

Das Haus „Waldläufer“ bildet zusammen mit dem Haus „Gipfelstürmer“ ein Gebäude. Während Ihres gesamten Aufenthaltes steht Ihnen das Haus „Waldläufer“, welches sich im Erdgeschoss befindet, zur alleinigen Nutzung/Belegung zur Verfügung. Dieses verfügt über einen eigenen Eingang, einer Terrasse, ein Bettenhaus, sowie einer Küche, sanitäre Anlagen und Gruppenräumen.

Wir übergeben Ihnen unser Haus in einem gepflegten und sauberen Zustand und möchten, dass Sie sich bei uns wohl fühlen. Mit der Übernahme des Hauses übernimmt die Gruppe die Verantwortung für einen sorgsamem Umgang.

Um das Haus während Ihres Aufenthaltes in einem sauberen Zustand zu halten, sollten Hausschuhe mitgebracht werden.

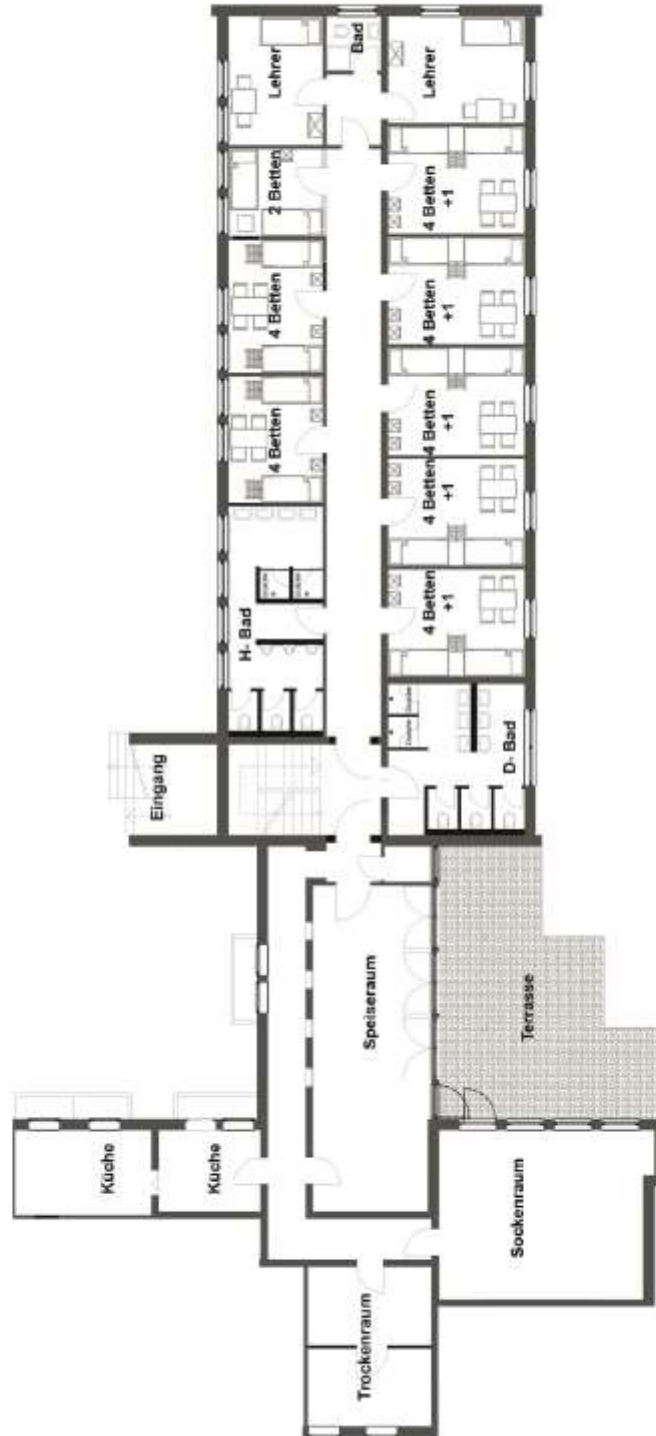
Am Ende Ihres Aufenthaltes soll das Haus in einem besenreinen Zustand an uns übergeben werden. In der so genannten „Putzparty“ werden alle Schüler mit verschiedenen Reinigungsaufträgen beauftragt, so dass das Haus gemeinschaftlich geputzt wird.

Für die Betten ist Bettwäsche mitzubringen (Laken, Kopfkissenbezug und Bettdeckenbezug). Bitte benutzen Sie Schlafsäcke in unseren Betten nur in Verbindung mit einem Laken. Falls Bettwäsche vergessen wurde, kann im Einzelfall Bettwäsche für ein Entgelt von 5,00 € pro Satz geliehen werden. Handtücher sind mitzubringen, da wir diese leider nicht zur Verfügung stellen können.

Das Haus „Waldläufer“ liegt am Ortsrand von Hohegeiß. Es hat einen direkten Anschluss an das Wanderweg- und Loipennetz und verfügt über ein großes Außengelände mit Fußballplatz, Basketballkorb und überdachter Lagerfeuerstelle. In der direkten Hausnähe befindet sich unser 8m hoher Kletterturm und eine Stelle zum Kistenklettern. Es kann ein Ballsack mit Fußball und Basketball ausgeliehen werden.

Nachfolgend ist für Sie ein Zimmerplan Ihrer Unterkunft eingefügt, der Ihnen eine vorzeitige Zimmernaufteilung ermöglicht.

# Gruppenhaus Waldläufer



## ADRESSEN



### HARZ

Schützenplatzweg 7–11  
38700 Braunlage / Hohegeiß  
Tel.: 05583 – 9226-0  
Fax: 05583 – 9226-11

### SCHWERINER SEE

Wiligrader Straße 3  
19069 Lübstorf / Wiligrad  
Tel.: 03867 – 61233-0  
Fax: 03867 – 61233-108

### VOGELSBERG

Zum Kapellenwald 1  
36358 Herbstein  
Tel.: 06643 – 9184-0  
Fax: 06643 – 9184-18

### BAYERISCHER WALD

Bischofsreut 23  
94145 Haidmühle  
Tel.: 08556 – 9729-0  
Fax: 08556 – 9729-11

[www.erlebnistage.de](http://www.erlebnistage.de)

Klassenfahrten · Gruppenreisen · Firmen · Aus- und Weiterbildung · Hochschulen

erlebnistage Harz  
Schützenplatzweg 7-11  
38700 Braunlage/Hohegeiß  
Tel. 05583 - 9226-0 | Fax 05583 - 9226-11  
harz@erlebnistage.de

Stiftungsverein Gesellschaft zur Förderung der Erlebnispädagogik | GFE  
Stiftungsrat: Hartmut Winter (Vors.) | Prof. Dr. Michael Jagenlauf | Dr. Andrea de Cuvry | Dr. Thomas Meyding  
Vorstand: Prof. Dr. Werner Michl (Vors.) | Holger Kolb | Tony Jäger | Rüdiger Strack  
Geschäftsstelle: Kirchstraße 15 | 38700 Braunlage/Hohegeiß | Tel. 05583 - 9226-26 | Fax 05583 - 9226-27  
www.erlebnistage.de